



## Углубленная диспансеризация для граждан, перенесших заболевание Covid-19

Углубленная программа направлена на выявление постковидного синдрома и других последствий Covid-19.

Проводится в два этапа.

### Перечень исследований

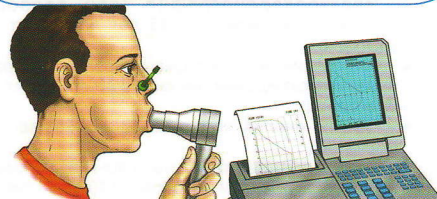
#### I этап

- Анкетирование (все граждане 1 раз в год);
- Расчет на основании антропометрии индекса массы тела
- Измерение внутриглазного давления (все граждане, при первом посещении, далее в 40 лет и старше 1 раз в год);
- Измерение артериального давления на периферических сосудах (все граждане 1 раз в год);
- Исследование уровня общего холестерина в крови (в том числе экспресс-методом), (все граждане 1 раз в год);
- Исследование уровня глюкозы крови натощак (в том числе экспресс-методом), (все граждане 1 раз в год);
- Определение относительного и абсолютного сердечно-сосудистого риска, (все граждане 1 раз в год);
- Осмотр женщин фельдшером (акушеркой) или врачом акушером-гинекологом (все граждане 1 раз в год);
- Флюорография легких (все граждане один раз в 2 года);
- Электрокардиография (все граждане, при первом посещении, далее в 35 лет и старше);
- Взятие мазка с шейки матки, цитологическое исследование мазка с шейки матки (женщины с 18 до 64 лет один раз в 3 года);
- Маммография обеих молочных желез в двух проекциях с двойным прочтением рентгенограмм (женщины с 40 до 75 лет один раз в 2 года);
- Определение простат-специфического антигена в крови (все мужчины в 45, 50, 55, 60 и 64 года);
- Исследование кала на скрытую кровь (все граждане);
- Эзофагогастродуоденоскопия (все граждане в 45 лет);
- Общий анализ крови (гемоглобин, лейкоциты, СОЭ) (все граждане 40 лет и старше 1 раз в год);
- Краткое индивидуальное профилактическое консультирование:
  - врачом-терапевтом для граждан в возрасте от 18 до 39 лет включительно 1 раз в 3 года;
  - в отделении (кабинете) медицинской профилактики или центре здоровья для граждан в возрасте 40 лет и старше - 1 раз в год (с 42 лет - 1 раз в 3 года);
- Прием (осмотр) врачом-терапевтом по результатам I этапа диспансеризации, в том числе осмотр на выявление визуальных и иных локализаций онкологических заболеваний, включающего осмотр кожных покровов, слизистых губ и ротовой полости, пальпацию щитовидной железы, лимфатических узлов, с целью установления диагноза, определения группы здоровья, группы диспансерного наблюдения, определения медицинских показаний для осмотров (консультаций) и обследований в рамках II этапа диспансеризации.

Вопросы по профилактике Вы можете задать по телефону "горячей линии" Единого Контакт-центра в сфере ОМЦ Пензенской области

Приоритетные группы пациентов, в отношении которых проводится углубленная программа обследования:

- граждане, перенесшие коронавирусную инфекцию и имеющие два и более хронических заболевания;
- граждане, перенесшие коронавирусную инфекцию без хронических заболеваний или имеющие 1 хроническое заболевание.



### дополнительно для перенесших Covid-19

- Насыщение крови кислородом в покое (сатурация), (все граждане). При снижении сатурации 94% и менее показано проведение КТ и ЭХО-кардиографии в рамках второго этапа диспансеризации.
- Тест с 6-минутной ходьбой (проводится при исходной сатурации кислорода более 94% в сочетании с наличием у пациента жалоб на одышку, отеки, которые появились впервые или повысилась их интенсивность. При прохождении дистанции менее 550 метров, показано проведение ЭХО-КГ в рамках второго этапа диспансеризации).
- Спирометрия (все граждане).  
Рентгенография органов грудной клетки (выполняется если не проводилось в течение года)
- Общий (клинический) анализ крови развернутый, с определением лейкоцитарной формулы (все граждане).
- Биохимический анализ крови: общий холестерин, липопротеины низкой плотности, С-реактивный белок, АЛТ, АСТ, креатинин, ЛДГ (все граждане).
- Определение концентрации Д-димера в крови.
- Прием (осмотр) врачом-терапевтом.

☎ 8-800-100-80-44

(бесплатно, в рабочее время в режиме ответа оператора, в остальное время в режиме электронного секретаря)



**ВНИМАНИЕ!** Записаться к любому врачу-специалисту можно на сайте «Госуслуги» Функция доступна в личном кабинете как самому человеку, так и для записи другого человека. Необходимо через компьютер или приложение «Госуслуги» на телефоне зайти во вкладку «Здоровье» и выбрать услугу «Запись к врачу»

**Перечень исследований  
I этап диспансеризации  
мужчины/женщины (18-99 лет)**

- Опрос (анкетирование);
- Расчет на основании антропометрии индекса массы тела;
- Измерение артериального давления;
- Определение уровня общего холестерина в крови;
- Определение уровня глюкозы в крови натощак
- Определение относительного сердечно-сосудистого риска (18-39 лет);
- Определение абсолютного сердечно-сосудистого риска (40-64 лет);
- Флюорография легких (один раз в 2 года);
- Электрокардиография (при первом прохождении, далее - с 35 лет до 99 лет - ежегодно);
- Измерение внутриглазного давления (при первом прохождении, далее - с 40 до 99 лет - ежегодно);
- Общий анализ крови (с 40 до 99 лет - ежегодно);
- Исследования кала на скрытую кровь иммунохимическим методом (с 40 до 64 лет - 1 раз в 2 года, с 65 до 75 лет - ежегодно);
- Прием (осмотр) фельдшером, врачом-терапевтом или врачом по медицинской профилактике, включая выявление визуальных и иных локализаций онкологических заболеваний (18, 21, 24, 27, 30, 33, 36, с 39 до 99 лет - ежегодно);
- Краткое индивидуальное профилактическое консультирование (с 18 лет 1 раз в 3 года).

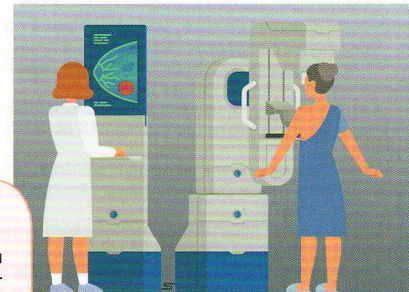


**дополнительно  
для мужчин**

Определение простат-специфического антигена (ПСА) в крови (45, 50, 55, 60, 64 лет)

## Диспансеризация по полису ОМС

Обследования в рамках диспансеризации проводятся бесплатно. Необходимо предъявить полис ОМС и паспорт.



**Годом прохождения диспансеризации считается календарный год, в котором гражданин достигает соответствующего возраста.**

**дополнительно  
для женщин**

- Осмотр фельдшером (акушеркой) или врачом акушером-гинекологом (с 18 до 99 ежегодно);
- Маммография обеих молочных желез в двух проекциях (с 40 до 75 лет - раз в 2 года);
- Взятие и цитологическое исследование мазка с шейки матки (с 18 до 64 лет один раз в 3 года).

**Диспансеризация проводится в два этапа. Показания к углубленным исследованиям в рамках II этапа диспансеризации определяет врач.**

**Важно знать!**

Гражданин проходит диспансеризацию и профосмотр в медицинской организации, к которой он прикреплен для обслуживания.

**Ваш страховой представитель** - специалист страховой медицинской организации - может пригласить Вас для прохождения диспансеризации или профилактического медицинского осмотра письменно, по телефону или через sms-сообщение.

**Одной из основных целей диспансеризации является выявление онкологии на ранней стадии.**

**Следите за своим здоровьем!**  
Ваше желание пройти диспансерный осмотр является залогом успеха в борьбе с болезнями.